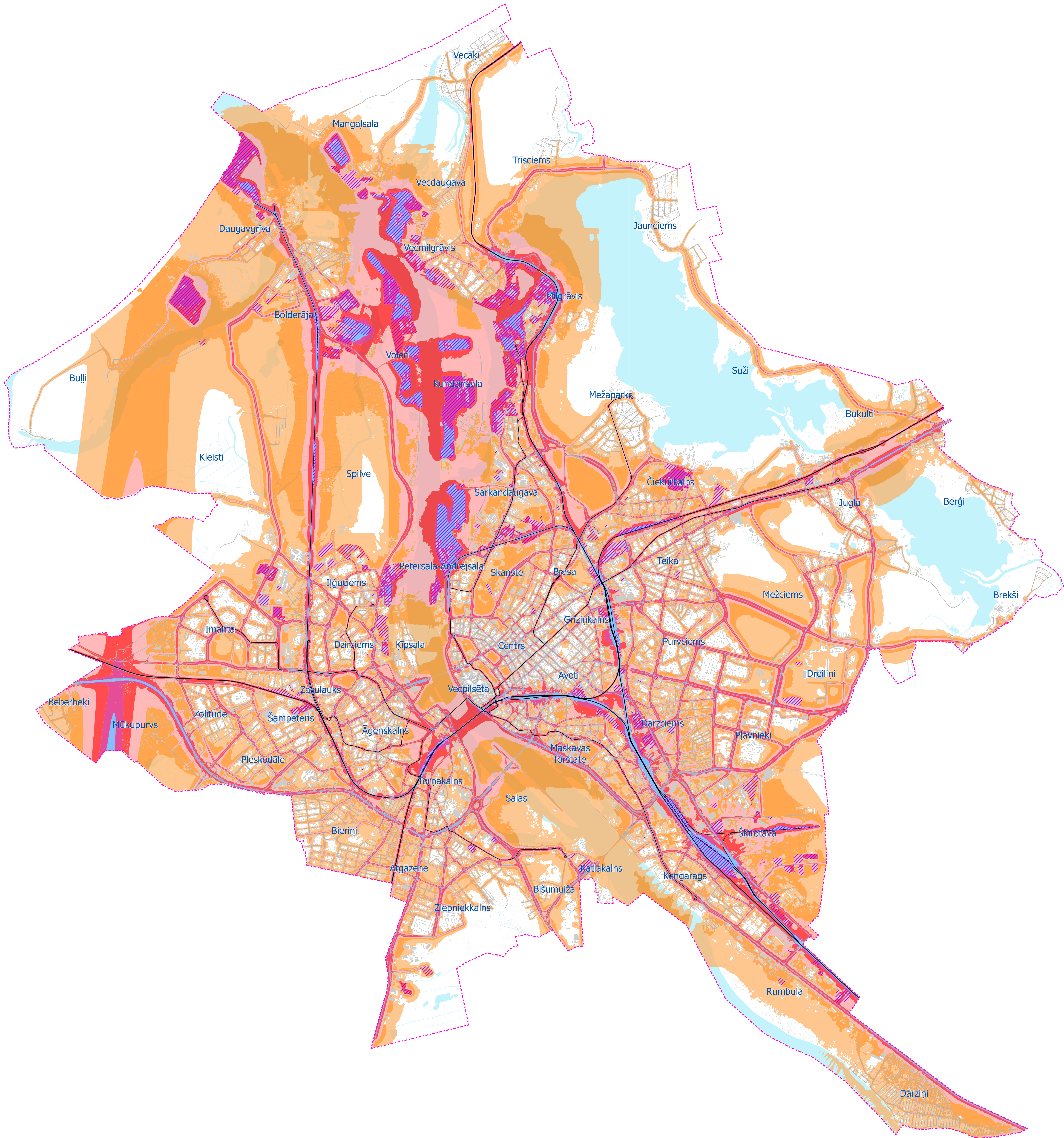


RĪGAS AGLOMERĀCIJAS TROKŠŅA STRATĒGISKĀ KARTE

Kopējais vides trokšņa piesārņojums rādītājam L_{diena}



Apzīmējumi

— Rīgas aglomerācijas robeža

— Rūpnieciskie objekti

— Sliežu ceļi

— Ielas

— Ēkas

Trokšņa līmenis

L_{dvn}, dB(A)

50-54

55-59

60-64

65-69

70-74

>75



PASŪTĪTĀJS: Rīgas domes Mājokļu un vides departaments,
Adrese: Brīvības iela 49/53, Rīga, LV-1010,
E-pasts: dmv@riga.lv,
Mājas lapa: mvd.riga.lv



IZPILDĪTĀJS: SIA "Estonian, Latvian & Lithuanian Environment",
Adrese: Vilandes iela 3-6, Rīga, LV1010,
E-pasts: elle@environment.lv,
Mājas lapa: www.environment.lv

MĒROGS 1:30 000

0 500 1 000 2 000 3 000 4 000 metri

Rīgas aglomerācijas trokšņa stratēģiskā karte izstrādāta laika periodā no 2021. gada jūnija līdz 2021. gada decembrim (līgums Nr. DMV-21-172-II). Karte piesaistīta Latvijas koordinātu sistēmai (LKS - 92) TM projekcijā. Par kartogrāfisko pamatni izmantota Latvijas Ģeotelpiskās informācijas aģentūras sagatavotā topogrāfiskā karte mērogā 1:10 000 un Rīgas domes Pilsētas attīstības departamenta sagatavotie telpiskie dati.